

Gabinete Rack de Marco Abierto con Profundidad Ajustable de 4 Postes 15U y 19 Pulgadas con Ruedas/Niveladores y Anillas de Administración de Cableado - Rack Autoportante con Ruedas - (4POSTRACK15U)

ID del Producto: 4POSTRACK15U



El gabinete rack de marco abierto 15U, con diseño flexible de profundidad ajustable, le permite el almacenamiento de equipos de red, telecomunicaciones y servidores.

Con un diseño orientado a la sencillez de uso, este gabinete 15U con 4 postes incluye marcas que indican tanto el fondo, como las unidades (U) del mismo. Así mi mismo, cuenta con un amplio rango de ajustes (23 a 41 pulgadas) que facilitan la adaptación del rack al equipo.

Este gabinete duradero de posición vertical es compatible con una capacidad estática de peso de hasta 554kg, y capacidad dinámica de peso de hasta 300kg. El rack también ofrece compatibilidad con la norma EIA/ECA-310 y un diseño universal a su vez compatible con la mayoría de equipos para racks de equipos de redes.

Como una solución completa y sencilla para el almacenamiento de servidores que permite ahorrar tiempo, el gabinete rack móvil para servidores incluye accesorios opcionales, como ruedas, pies niveladores y ganchos para la gestión de los cables. Su base tiene además orificios taladrados de fábrica, que permiten atornillar el rack al suelo, en caso necesario, lo cual permite más estabilidad en posición vertical.

StarTech.com somete todos sus productos a pruebas sobre compatibilidad y rendimiento, a fin de garantizar que cumplen o sobrepasan las normas de la industria, para así ofrecer productos de la más alta calidad a los profesionales de IT. Los asesores técnicos de Startech.com tienen una amplia experiencia con los productos y trabajan directamente con los ingenieros de Startech.com para ofrecer a los clientes asistencia preventiva y postventa.

Avalado por la garantía de 2 años de StarTech.com y con soporte técnico gratuito de por vida.

Certificaciones, Reportes y Compatibilidad

Aplicaciones

- Adecuado para equipos instalados en racks en que no se requiera seguridad a nivel del rack
- Almacenamiento duradero para servidores de montaje en rack, conmutadores KVM y equipos de red
- Para montaje en rack de equipos audiovisuales en un estudio de radio o de televisión

Características

- Diseño de marco abierto para 15 unidades (U)
- Profundidad de montaje ajustable, de 56cm a 101cm
- Compatible con una capacidad estática de peso de hasta 554kg, y capacidad dinámica de peso de hasta 300kg
- Embalaje en caja plana para facilitar el transporte y el ensamblaje
- LA VENTAJA DE STARTECH.COM: Calidad avalada por los profesionales informáticos para una gama amplia de aplicaciones, este rack admite equipos con fondo de servidor y se puede utilizar para servidores, unidades UPS, paneles de parcheo, conmutadores y otros equipos audiovisuales o de redes. Avalado por una garantía de 2 años y con soporte técnico gratuito de por vida

Hardware

Política de Garantía	2 Years
Montaje en Pared	No
Tipo de rack	4 postes
Tipo de Marco	Rack Abierto
Altura U	15U
Características Especiales	Carriles de montaje ajustables
	Placa Base con Perforaciones para el Anclaje en Piso
	Gestor de cables integrado
	Ruedas (incluidas)

	Lengüeta(s) para conexión a tierra
	Patas niveladoras
	Ensamblaje Sencillo
	Marcas de U
Perfil para carriles de montaje	En L
Tipos de Perforaciones de Montaje	Cuadrado (para tuerca enjaulada)
Estándares Industriales	EIA/ECA-310-E

Rendimiento

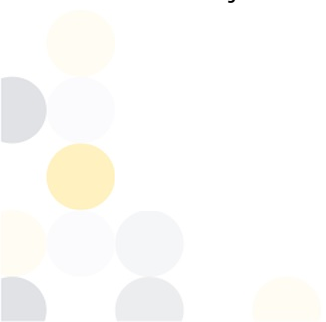
Capacidad de Carga (Estacionario)	1202.2 lb [544 kg]
-----------------------------------	--------------------

Características Físicas

Color	Negro
Material de Fabricación	Acero
Longitud del Producto	3.7 ft [1.1 m]
Ancho del Producto	23.6 in [60.0 cm]
Altura del Producto	30.3 in [77.1 cm]
Peso del Producto	60.6 lb [27.4 kg]
Profundidad Máxima de Montaje	3.4 ft [1.0 m]
Profundidad Mínima de Montaje	22.3 in [56.6 cm]
Altura con Ruedas	33.2 in [84.4 cm]

Información de la Caja

Sin Armar (Requiere Ensamblaje)	Sí
---------------------------------	----



Longitud de la Caja	36.8 in [93.5 cm]
Ancho de la Caja	10.8 in [27.5 cm]
Altura de la Caja	5.9 in [15.0 cm]
Peso (de la Caja) del Envío	61.0 lb [27.6 kg]

Contenido de la Caja

Incluido en la Caja	Rueda
	Tuerca hexagonal con reborde M6
	Arandela plana M6
	Tornillo de cabeza hexagonal M6
	Gancho para la gestión de cables
	Tornillo para montaje de gancho
	Riel Vertical Izquierdo
	Riel Vertical Derecho
	Sección de esquina
	Sección central
	Soporte Superior
	Arandela plana M8
	Tornillo de cabeza hexagonal M8
	Llave para 10mm
	Llave para 13mm
	Destornillador de punta Phillips
	Tornillo con cabeza de estrella (Philips)
	Arandela de bloqueo
	Tornillo M6

Arandela plástica M6

Tuerca enjaulada M6

Patas niveladoras

Alambre de conexión a tierra

Manual

* La apariencia y las especificaciones del producto están sujetas a cambios sin previo aviso.

