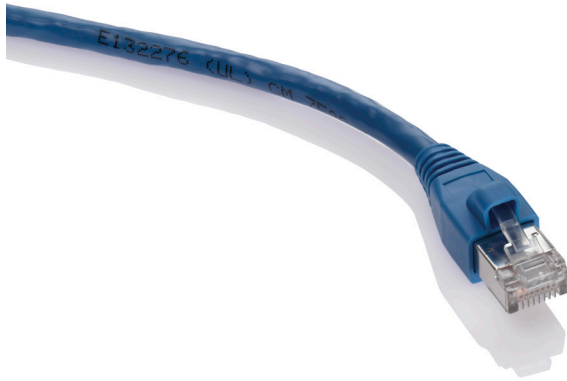


Patch Cords Estándar eXtreme® Cat 6A

APLICACIÓN

Los patch cords estándar eXtreme Cat 6A exceden todos los requisitos de desempeño de canal en ANSI/TIA-568-C.2 desde 1 MHz hasta 500 MHz para soportar el estándar IEEE 802.3an para 10 Gigabit Ethernet sobre cable UTP. Los patch cords eXtreme Cat 6A están diseñados para su uso en aplicaciones de gran ancho de banda, tales como 10 Gigabit Ethernet, ambos UTP y blindados.



ESPECIFICACIÓN

Los patch cords Cat 6A cumplen o exceden los requisitos para rendimiento del canal Cat 6A descritos en ANSI/TIA-568-C.2. El patch cord está conformado por un conductor trenzado estándar y un conector modular de 8 posiciones en cada extremo. Los cordones están disponibles en longitudes de 3', 5', 7' y 10'. El fabricante proporciona una garantía limitada de un año.

CARACTERÍSTICAS

- La construcción trenzada de F/UTP proporciona una supresión excepcional de diafonía externa (AXT, por sus siglas en inglés) en el canal Cat 6A
- Los conductores trenzados aseguran una vida adecuada y una integridad de canal a largo plazo
- Los cordones y las botas son del mismo color
- Disponible en cuatro diferentes colores compatibles con ANSI/TIA-606-A
- Disponible en cuatro longitudes estándar (longitudes personalizadas disponibles)
- El mismo patch cord se usan para instalaciones de UTP o blindados

CUMPLIMIENTO DE LAS NORMAS

- ANSI/TIA-568-C.2
- ISO/IEC 11801 Clase E_A
- Listado cULus
- ANSI/TIA-1096-A
- IEEE 802.3at (Tipo 1 y 2)
- Draft IEEE 802.3bt/D1.2 (Tipo 3)
- Cisco UPoE (60W)
- Draft IEEE 802.3bt/D1.2 (Tipo 4) - 100 cables máximo en un group juntado
- Power over HDBaseT (PoH) - 100 cables máximo en un group juntado

ESPECIFICACIONES FÍSICAS

Dimensiones: ver página 2
Materiales: Calibre 26 AWG, conductor trenzado F/UTP, modular sin llave, 8 posiciones, clavija de 8 conductores, clasificado 94V-0
Colores: Blanco, azul, gris, rojo
(Las botas de alivio de tensión son del mismo color)

PAÍS DE ORIGEN

Taiwán

INFORMACIÓN SOBRE LA GARANTÍA

Para una copia de las garantías del producto Leviton, visite www.leviton.com/warranty.

ARCHIVOS ELECTRÓNICOS

Para archivos CAD, especificaciones típicas o dibujos técnicos (.DXF, .DWG), visite www.leviton.com.



6210G-XXX

NÚMEROS DE PARTE

Descripción	No. de parte
Patch Cords Estándar eXtreme® Cat 6A, blanco, 3 pies de largo (0.9 m)	6210G-03W
Patch Cords Estándar eXtreme Cat 6A, azul, 3 pies de largo (0.9 m)	6210G-03L
Patch Cords Estándar eXtreme Cat 6A, gris, 3 pies de largo (0.9 m)	6210G-03S
Patch Cords Estándar eXtreme Cat 6A, rojo, 3 pies de largo (0.9 m)	6210G-03R
Patch Cords Estándar eXtreme Cat 6A, blanco, 5 pies de largo (1.5 m)	6210G-05W
Patch Cords Estándar eXtreme Cat 6A, azul, 5 pies de largo (1.5 m)	6210G-05L
Patch Cords Estándar eXtreme Cat 6A, gris, 5 pies de largo (1.5 m)	6210G-05S
Patch Cords Estándar eXtreme Cat 6A, rojo, 5 pies de largo (1.5 m)	6210G-05R
Patch Cords Estándar eXtreme Cat 6A, blanco, 7 pies de largo (2.1 m)	6210G-07W
Patch Cords Estándar eXtreme Cat 6A, azul, 7 pies de largo (2.1 m)	6210G-07L
Patch Cords Estándar eXtreme Cat 6A, gris, 7 pies de largo (2.1 m)	6210G-07S
Patch Cords Estándar eXtreme Cat 6A, rojo, 7 pies de largo (2.1 m)	6210G-07R
Patch Cords Estándar eXtreme Cat 6A, blanco, 10 pies de largo (3.0 m)	6210G-10W
Patch Cords Estándar eXtreme Cat 6A, azul, 10 pies de largo (3.0 m)	6210G-10L
Patch Cords Estándar eXtreme Cat 6A, gris, 10 pies de largo (3.0 m)	6210G-10S
Patch Cords Estándar eXtreme Cat 6A, rojo, 10 pies de largo (3.0 m)	6210G-10R



Leviton Network Solutions
2222 - 222nd St. SE
Bothell, WA 98021-4416

Asia / Pacífico
T +1.631.812.6228
E infoeasan@leviton.com

Canadá
T +1.514.954.1840
E pcservice@leviton.com

Caribe
T +1.954.593.1896
E infocaribbean@leviton.com

China
T +852.2774.9876
E infochina@leviton.com

Colombia
T +57.1.743.6045
E infocolombia@leviton.com

tel 1-800-824-3005
tel +1-425-486-2222
appeng@leviton.com
www.leviton.com

Europa
T +33.6.8869.1380
E infoeurope@leviton.com

India / SAARC
T +971.4.886.4722
E infoindia@leviton.com

México
T +52.55.5082.1040
E lsamarketing@leviton.com

Medio Oriente y África
T +971.4.886.4722
E lmeinfo@leviton.com

Corea del Sur
T +82.2.3273.9963
E infokorea@leviton.com