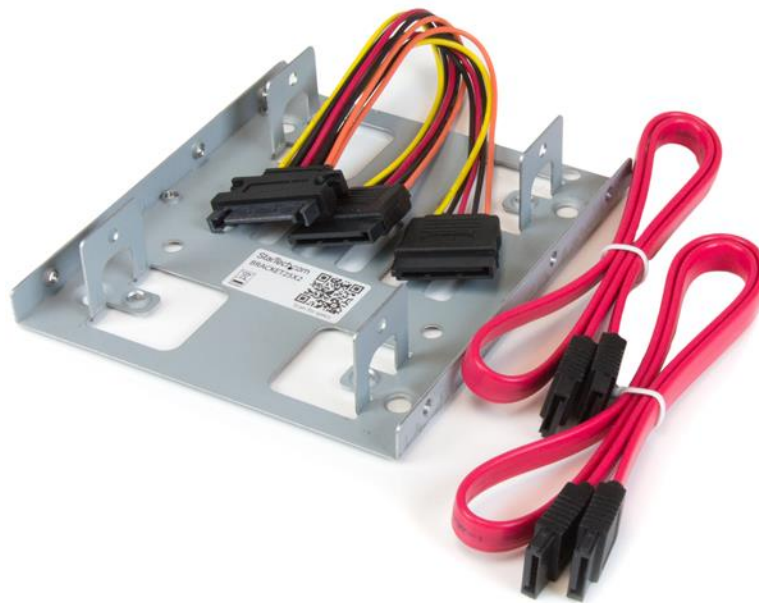


Bracket Adaptador Bandeja de Montaje 2 Unidades de Disco Duro HDD de 2.5" a Bahía de 3.5 Pulgadas

Product ID: BRACKET25X2

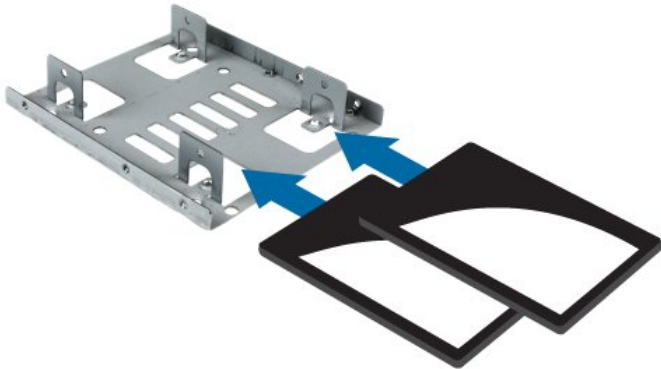


El kit de brackets de montaje para doble disco duro BRACKET25X2 permite instalar dos unidades SATA de disco duro (HDD) o disco de estado sólido (SSD) de 2.5" en una sola bahía de montaje de 3.5", lo cual aumenta significativamente el rendimiento del escritorio, ya que incorpora la velocidad de una unidad SSD de 2.5".

Aproveche al máximo el espacio interno de una computadora, al instalarle dos unidades de disco duro de 2.5" en una misma bahía de 3.5". El bracket se puede utilizar tanto con unidades SATA de disco duro (HDD), como de disco de estado sólido (SSD).

Para una instalación sencilla, el kit de montaje para discos duros incluye todos cables de datos y alimentación requeridos para ambas unidades SATA. Además, el bracket es compatible con unidades IDE cuando se utiliza uno de nuestros adaptadores de cable (IDE4044) para disco duro IDE de 2.5" a 3.5".

El kit BRACKET25X2 tiene una estructura de acero resistente y está avalado por la garantía de por vida y el soporte técnico gratuito de por vida de StarTech.com.



**Certificaciones,
Reportes y
Compatibilidad**



Aplicaciones

- Añada el rendimiento de las unidades de disco duro de 2.5" a su computadora de escritorio
- Instala hasta dos unidades de disco duro SATA de 2.5" en la bahía de 3.5" no utilizada de un chasis de escritorio
- Recicle sus unidades de disco duro de laptop no utilizadas para funcionar con su computadora de escritorio
- Efectúe la migración de datos desde una unidad de disco duro de 2,5" de un ordenador portátil a un ordenador de sobremesa

Características

- Instale hasta dos unidades de 2.5" en una única bahía de 3.5"
- Cable de datos y de alimentación SATA incluidos
- Sólida estructura de acero
- Huecos de montaje de la unidad verticales y horizontales

Hardware	Warranty	Lifetime
	Interfaz	SATA
Características Físicas	Altura del Producto	0.9 in [22 mm]
	Ancho del Producto	4 in [10.2 cm]
	Longitud del Producto	4.6 in [11.6 cm]
	Peso del Producto	2.6 oz [73 g]
	Tipo de Gabinete	Acero
Información de la Caja	Altura de la Caja	1.5 in [38 mm]
	Ancho de la Caja	5.5 in [14 cm]
	Longitud de la Caja	6.5 in [16.5 cm]
	Peso (de la Caja) del Envío	6.7 oz [190 g]
Contenido de la Caja	Incluido en la Caja	<ul style="list-style-type: none"> 1 - Platina de montaje de 2,5" doble 1 - Kit de tornillos de montaje de la unidad 4 - Tornillos planos y arandelas (unidad inferior) 4 - Tornillos M3x5mm (unidad superior) 4 - Tornillos 6-32 (para montaje de la caja) 2 - Cables de datos SATA 1 - Cable en Y de alimentación SATA 1 - Guía rápida de inicio

La apariencia y las especificaciones del producto están sujetas a cambios sin previo aviso.