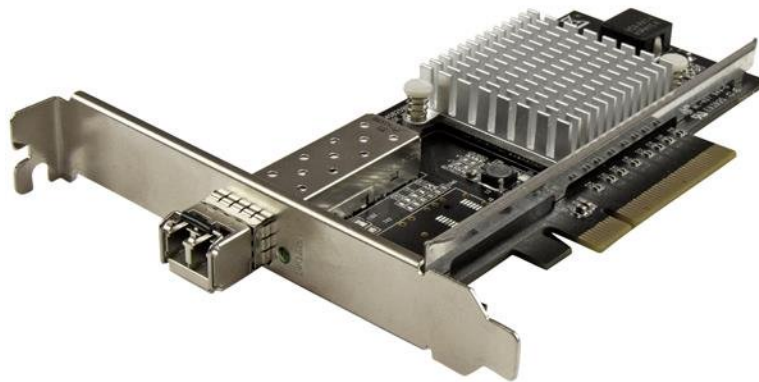


Tarjeta PCI Express de Red con 1 Puerto de 10Gb SFP+ - Fibra Óptica con Chip Intel

Product ID: PEX10000SRI



Esta tarjeta de red por fibra óptica ofrece conectividad en red fiable y de alto rendimiento, una manera sencilla y que resulta económica de actualizar su servidor o estación de trabajo a la conectividad con redes de 10 Gigabits a través de fibra óptica multimodo. La tarjeta de red 10G incluye un transceptor SFP+ multimodo instalado, con rango de hasta 330 metros, para poder empezar a funcionar rápidamente.

Aproveche las ventajas que ofrecen las velocidades de red más rápidas

El aumento del número de usuarios de las redes y de aplicaciones que requieren un uso intensivo de datos, como la transmisión de contenidos multimedia y las transferencias de ficheros de gran volumen, han contribuido a que sea necesario aumentar la capacidad del ancho de banda de su infraestructura de red. Esta tarjeta de red NIC para fibra óptica le ofrece las ventajas de una red de 10 Gigabits, mayor velocidad y estabilidad, con transferencias de datos de hasta 10Gbps y hasta 20Gbps (dúplex completo) de ancho de banda.

Incluye un transceptor SFP+, diseñado para un rendimiento fiable

Para más funcionalidad, la tarjeta de red 10G con un solo puerto incluye un transceptor SFP+ multimodo instalado. Diseñado para un rendimiento fiable, este transceptor SFP+ de 10GbE ha sido fabricado por StarTech.com para cumplir o sobrepasar las especificaciones de los fabricantes de equipos originales (OEM) y las normas industriales MSA ("Multi-Source Agreement", acuerdo multifuente). El módulo SFP+ 10GBase-SR ofrece conectividad de 10 Gigabits a través de cable de fibra óptica multimodo, en un rango de hasta 330m.

Mejore la capacidad y fiabilidad de su red

La tarjeta de red de 10 Gigabits incluye el chipset Intel® 82599, con alimentación, rendimiento y capacidades mejoradas que son necesarias para conexiones en red fiables con su servidor o computadora. Este chip Intel ofrece muchas funciones y características avanzadas, como la tecnología Intel® Virtualization Technology para conectividad, compatibilidad con arranque de red PXE, así como con tramas Jumbo 15K.

La tarjeta de red NIC de 10G se conecta fácilmente a través de una ranura de expansión disponible PCI Express y es compatible con la norma PCIe Rev. 2 x8 (o superior). La tarjeta de red incluye un perfil estándar y además un soporte de perfil bajo, para más versatilidad de instalación.

El modelo PEX10000SRI está avalado por la garantía de 2 años de StarTech.com y con soporte técnico gratuito de por vida.

**Certificaciones,
Reportes y
Compatibilidad**



Aplicaciones

- Conecte servidores y estaciones de trabajo a 10Gbps, a través de fibra óptica multimodo
- Instalaciones seguras: conexión directa por fibra óptica, lo cual significa que no hay interferencias electromagnéticas, lo cual puede ser un problema en el caso de tarjetas de red RJ45
- Garantice un rendimiento confiable de la red, gracias al transceptor SFP+ multimodo, con un rango de hasta 330m
- Cree una consola de edición de video y audio, con acceso de 10Gbps al almacenamiento en red

Características

- Actualice su servidor o estación de trabajo a Ethernet de 10G, para conectividad con más rapidez y alto ancho de banda, a través de fibra óptica multimodo
- Tarjeta de red de un solo puerto 10G, con transceptor SFP+ multimodo instalado (hasta 330m de alcance)
- Conectividad gracias al chipset Intel 82599 con la tecnología de virtualización Intel (Intel Virtualization Technology)
- Compatible con la norma IEEE 802.3ae (10GBASE-SR)
- Compatibilidad con arranque por red PXE, etiquetado VLAN, adición de enlaces
- Compatibilidad con tramas Jumbo de hasta 15K
- Hasta 20Gbps (dúplex completo) de ancho de banda

Hardware	Warranty	2 Years
	Cantidad de Puertos	1
	ID del Conjunto de Chips	Intel - 82599
	Interfaz	Fibra óptica (Ethernet 10 Gigabit)
	Tipo de Bus	PCI Express
	Tipo de Tarjeta	Perfil Estándar (incluye soporte para Perfil Bajo)
Rendimiento	Jumbo Frame Support	9K max.
	Promiscuous Mode	Sí
	Protocolos Admitidos	IEEE 802.3ad (Link Aggregation) IEEE 802.3x (Flow Control Support) IEEE 802.1Q (VLAN tagging)
	Redes Compatibles	10 Gbps
	Soporte Full Duplex	Sí
	Tasa de Transferencia de Datos Máxima	20000 Mbps (20 Gbps) - Dúplex completo
Conector(es)	Puertos Externos	1 - Dúplex de fibra óptica LC Hembra
	Tipo(s) de Conector(es)	1 - PCI Express x8 Macho
Software	Compatibilidad OS	Windows® 7, 8, 8.1, 10 Windows Server® 2008 R2, 2012, 2012 R2, 2016, 2019 (El software controlador para Windows solo es compatible en la versión de 64 bits) Linux 2.6.24 a 4.11.x <i>Solo versiones LTS</i>
Requisitos Ambientales	Humedad	HR 20% ~ 80%
	Temperatura de Almacenamiento	-20°C to 60°C (-4°F to 140°F)
	Temperatura Operativa	5°C to 50°C (41°F to 122°F)
Características Físicas	Altura del Producto	4.7 in [12 cm]
	Ancho del Producto	0.7 in [18 mm]
	Color	Negro
	Longitud del Producto	5.3 in [13.5 cm]
	Peso del Producto	4.1 oz [116 g]
Información de la Caja	Altura de la Caja	1.2 in [30 mm]
	Ancho de la Caja	5.6 in [14.3 cm]

	Longitud de la Caja	6.7 in [17 cm]
	Peso (de la Caja) del Envío	6.8 oz [194 g]
Contenido de la Caja	Incluido en la Caja	1 - Tarjeta de red para fibra óptica SFP+ 10G 1 - Módulo transceptor SFP+ 10GBase-SR 1 - Soporte de perfil bajo 1 - Guía rápida de inicio

La apariencia y las especificaciones del producto están sujetas a cambios sin previo aviso.