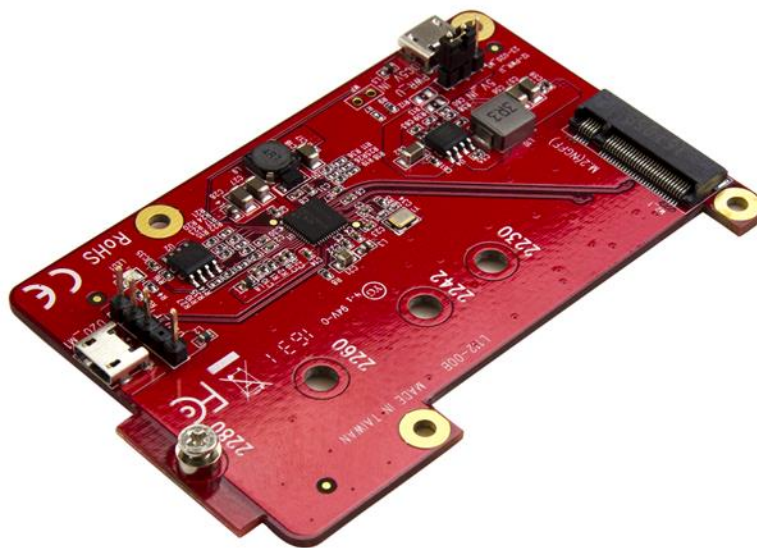


Conversor Adaptador USB a M.2 NGFF SATA SSD para Placas de Desarrollo y Raspberry Pi - con Accesorios

Product ID: PIB2M21



Aumente la capacidad de almacenamiento de datos de su Raspberry Pi o cualquier otra placa de desarrollo, mediante la conexión directa de la placa a una unidad SSD M.2 SATA NGFF. Solución perfecta para proyectos y aplicaciones personalizados, este conversor USB a M.2 SATA es compatible con todos los modelos de Raspberry Pi, así como otras placas de desarrollo.

Agregue capacidad de almacenamiento a su placa de desarrollo

Este práctico conversor USB 2.0 a M.2 SATA le permite resolver las limitaciones de almacenamiento de datos, ya que le permite conectar una unidad M.2 SATA a través del puerto USB-A de su placa.

Una práctica solución integrada

El conversor USB a M.2 SATA se integra sin problemas a su placa de desarrollo existente. Es el complemento perfecto para aplicaciones basadas en placas de desarrollo para entornos de monitoreo de seguridad, reproductores de medios y servidores, así como señalización digital y soluciones de IoT/automatización. Le permite utilizar unidades M.2 SATA con su placa de desarrollo y aprovechar el factor de forma pequeño de M.2 SATA, el cual resulta ideal para aplicaciones con limitaciones de espacio.

Fácil instalación

Compatible con unidades M.2 SATA (2230, 2242, 2260 y 2280), este conversor es fácil de instalar y no requiere la instalación de software controlador. Incluye un cable USB y todos los accesorios de montaje correspondientes, incluyendo los soportes separadores, a fin de que su integración con su placa Raspberry Pi resulte rápida y sencilla.

StarTech.com ofrece asistencia líder en el mercado, para que pueda empezar a utilizar este producto rápidamente. El modelo PIB2M21 está avalado por la garantía de 2 años de StarTech.com y cuenta con soporte técnico gratuito de por vida.

Nota:

Este conversor funciona solo con unidades SSD M.2 SATA. Para saber qué tipo de unidad M.2 tiene, solo tiene que mirar el número de muescas (o clavijas) en el extremo de la unidad que se conecta al enchufe M.2. Las unidades M.2 basadas en SATA tienen dos muescas (una clavija M y una clavija B), mientras que las unidades M.2 basadas en PCIe solo tienen una muesca (clavija M).

Raspberry Pi es una marca comercial de Raspberry Pi Foundation

Certifications, Reports and Compatibility



Applications

- Aumente la capacidad de almacenamiento de Raspberry Pi y otras placas de desarrollo, con el fin de crear aplicaciones personalizadas
- Cree soluciones para aplicaciones de negocios, como el monitoreo de seguridad, aplicaciones multimedia como pantallas de noticias, servidores sencillos que sean anfitrión de un vídeo o sitio web, y soluciones de IoT/automatización, como el control de las luces y la temperatura
- Cree aplicaciones personalizadas basadas en una placa de desarrollo, para uso doméstico

Features

- Agregue una unidad SSD M.2 SATA a su placa de desarrollo Raspberry Pi, con el fin de aumentar el almacenamiento de datos
- Unidades M.2 SATA (incluyendo las alturas de unidad 2230, 2242, 2260 y 2280)
- Compatible con USB 2.0, con velocidades de transferencia de datos de hasta 480Mbps
- Independiente del SO, ya que no requiere instalación de controladores
- Incluye cable USB y accesorios de montaje para Raspberry Pi

Hardware	Warranty	2 Years
	Altura(s) posible(s) de la unidad	2230
		2242
		2260
		2280
	Cantidad de Unidades	1
	ID del Conjunto de Chips	Renesas - μ PD720231A
	Interfaz	USB 2.0
	Tamaño de la Unidad	22m - M.2 NGFF
	Tipo de Bus	USB 2.0
Unidades Compatibles	M.2 (NGFF, B-Key)	
Rendimiento	MTBF	5.839.751 horas
	Tipo y Velocidad	USB 2.0 - 480 Mbit/s SATA III (6 Gbps)
Conector(es)	Conectores de la Unidad	1 - M.2 (NGFF, B-Key)
	Conectores del Host	1 - USB Micro-B (5 pin)
	Otra(s) Interfaz(ces)	1 - USB Micro-B (5 pin) (Power)
Indicadores	Indicadores LED	1 - Actividad
Requisitos de Energía	Adaptador de Corriente Incluido	USB-Powered
Requisitos Ambientales	Humedad	HR 15% ~ 90%
	Temperatura de Almacenamiento	-25°C to 70°C (-13°F to 158°F)
	Temperatura Operativa	5°C to 50°C (41°F to 122°F)
Características Físicas	Altura del Producto	0.4 in [11 mm]
	Altura Máxima de la Unidad	3.1 in [80 mm]
	Ancho del Producto	2.2 in [56 mm]
	Color	Red
	Longitud del Producto	3.5 in [88 mm]
	Peso del Producto	0.8 oz [21.8 g]
Información de la Caja	Peso (de la Caja) del Envío	0.2 lb [0.1 kg]

Contenido de la Caja	Incluido en la Caja	1 - Conversor USB a M.2 SATA
		1 - Cable USB-A a Micro-B
		1 - juego de hardware para montaje de conversor
		1 - juego de hardware para montaje de unidad
		1 - Guía rápida de inicio

Product appearance and specifications are subject to change without notice.