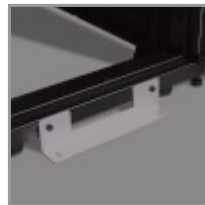


## Gabinete de Profundidad Estándar SmartRack de 42U con Puertas y Paneles Laterales

NÚMERO DE MODELO: SR42UB



Aloja, organiza y asegura equipo de rack de profundidad estándar de 19" en micro centros de datos de borde y otras aplicaciones de TI de misión crítica.

### Características

#### El Gabinete de 42U de Profundidad Estándar para Servidor Acomoda Equipo para Rack

Este gabinete para rack SmartRack® de 42U está diseñado para salas de servidores, gabinetes de TI, micro centros de datos, aplicaciones de edge computing y otros entornos con equipos de TI esenciales instalados en rack. Fabricado de acero para servicio pesado con un durable acabado de pintura negra en polvo, el SR42UB tiene una capacidad máxima para carga estacionaria de 1363 kg [3000 lb] y una capacidad máxima de carga de 1022 kg [2250 lb] en movimiento.

#### Mantiene Seguro el Equipo Importante

Las puertas delantera y trasera reversibles y los paneles laterales removibles se cierran de forma segura con las llaves incluidas para ayudar a evitar daños, manipulación indebida o robos. Las puertas y paneles laterales están diseñados para rápida liberación, lo que facilita el acceso al cableado y al equipo conectado con poco esfuerzo. Los prácticos puertos superiores y un fondo abierto permiten un fácil tendido de los cables a través del gabinete. Las puertas con ventilación permiten un generoso flujo de aire del frente hacia atrás para mantener su equipo fresco y funcionando a su máximo.

#### Fácil Instalación del Gabinete y Equipos

Este rack de 42U para servidor viene completamente ensamblado para una colocación rápida y fácil con ruedas preinstaladas y removibles que le permiten maniobrarlo sobre una superficie nivelada y a través de una puerta estándar a su posición, donde puede ser estabilizado mediante el ajuste de los niveladores también removibles. Los rieles de instalación delanteros y traseros permiten equipo estándar para rack hasta 940 mm [37"] de profundidad. Los rieles para instalación en 0U sin herramientas permiten la instalación rápida de hasta cuatro PDUs y administradores de cables verticales compatibles.

#### Diseñados para Ensamblar Múltiples Gabinetes en una Fila

Las ménsulas de ensamble incorporadas permiten la combinación de dos o más gabinetes en una fila. El ancho de centro a centro se puede establecer en 609 mm [24"] para igualar el ancho de los mosaicos del piso de un centro de datos estándar.

#### Cumple con los Estándares de la Industria de Tarjetas de Pago

El SR42UB cumple con todos los requerimientos de seguridad física exigidos por el PCI DSS [Payment Card Industry Data Security Standard]. Esto es esencial para las empresas que procesan, almacenan o transmiten información de tarjetas de crédito.

### Destacado

- Rack de 42U construido de acero con recubrimiento de pintura en polvo que resiste entornos agresivos
- Capacidad máxima: 1361 kg [3000 lb] estacionaria, 1021 kg [2250 lb] en movimiento
- Las puertas y los paneles laterales se cierran con cerradura para evitar daños, manipulación indebida o robo.
- Se embarca completamente ensamblado para la instalación inmediata del equipo
- Satisface todos los requerimientos de seguridad física exigidos por el Estándar de Seguridad de Datos para la Industria de Tarjetas de Pago (PCI DSS)

### El Paquete Incluye

- SR42UB – Rack de 42U para Servidor
- (4) Paneles laterales
- (4) Cerraduras del panel lateral
- (2) Llaves
- (50) Tornillos M6
- (50) Arandelas M6
- (50) Tuercas de fijación M6
- Manual del Propietario

## Especificaciones

<b>GENERALIDADES</b>	
Código UPC	037332123770
Compatibilidad del Dispositivo	Patch Panel; Network Switch; UPS; Server
Tipo de Rack	Gabinete
<b>FÍSICAS</b>	
Color	Negro
Altura del Rack	42U
Profundidad de Rack	Estándar
Profundidad del Rack Predeterminada de Fábrica (pulgadas)	27.75
Profundidad del Rack Predeterminada de Fábrica (cm)	70.5
Profundidad del Rack Predeterminada de Fábrica (mm)	705
Profundidad Máxima del Dispositivo (cm)	93.98
Profundidad máxima del dispositivo (pulgadas)	37
Profundidad Máxima del Dispositivo (mm)	940
Profundidad Mínima del Dispositivo (cm)	10.16
Profundidad mínima del dispositivo (pulgadas)	4
Profundidad Mínima del Dispositivo (mm)	102
Dimensiones de Envío (Al x An x Pr / pulgadas)	85.00 x 26.00 x 45.00
Dimensiones de Envío (Al x An x Pr / cm)	215.90 x 66.04 x 114.30
Peso de Envío (lb)	336.00
Peso de Envío (kg)	152.41
Dimensiones de la Unidad (Al x An x Pr / pulgadas)	78.500 x 23.630 x 43.000
Dimensiones de la Unidad (Al x An x Pr / cm)	199.39 x 60.02 x 109.22
Peso de la Unidad (lb)	281
Peso de la Unidad (kg)	127.46

Capacidad de Peso – En Movimiento (kg)	1,021
Capacidad de Peso – en Movimiento (lb)	2250
Capacidad de Peso - Estacionaria (kg)	1,361
Capacidad de Peso - Estacionaria (lb)	3000
Número de Rieles para Instalación Vertical	4
<b>CARACTERISTICAS/ESPECIFICACIONES</b>	
Detalles de Conexión a Tierra	Marcos de puerta delantera y trasera
Administración del Cableado Incorporada	Sí
Ancho Extra	No
Con Bloqueo	No
Ruedas Preinstaladas	Sí
Outdoor Use	No
<b>ESTÁNDARES Y COMPATIBILIDAD</b>	
Certificaciones del Producto	UL 60950-1
Product Compliance	CE (Europa); EIA/ECA-310-E; RoHS
<b>GARANTÍA y SOPORTE</b>	
Periodo de Garantía del Producto (A Nivel Mundial)	Garantía limitada por 5 años