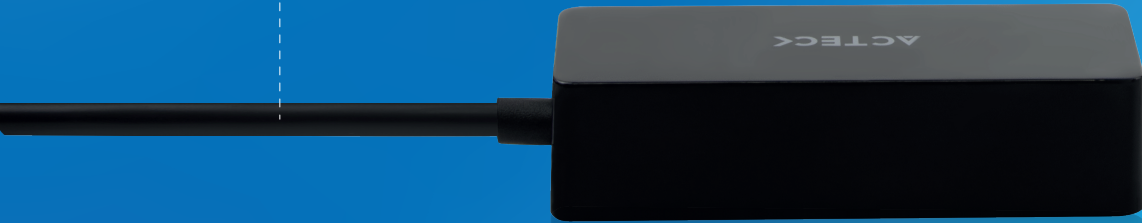


Adaptador USB-A a RJ45 (Ethernet) Shift Plus AE420

USB-A
Conector Salida



Ethernet RJ45
1000 Mbps

ADVANCED SERIES



USB-A
Conector Salida

Ethernet RJ45
1000 Mbps



ESPECIFICACIONES

Nombre de producto	Adaptador USB-A
Código de producto	AC-934732
Conector de salida	USB-A
Puerto de entrada	RJ45 (Ethernet)
Largo del cable	15 cm
Velocidad de transferencia	100 Mbps
Color	Negro
Dimensiones	5.7 cm * 2 cm * 1.45 cm
Peso	19 g
Garantía	1 año

INFORMACIÓN DE EMPAQUE

Código EAN-13	7506215934732
Medida empaque (L * W * H)	18 cm * 12 cm
Peso empaque	50
Piezas por inner	50
Medida inner (L * W * H)	48 cm * 21 cm * 26.5 cm
Peso inner	1 kg